

Installationsanleitung

**zur Nachrüstung der PHILIPP Einbauteile in
Nemetschek Allplan Precast 2010**

Gewindetransportanker



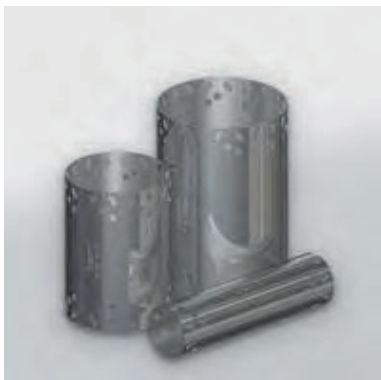
KK Transportanker



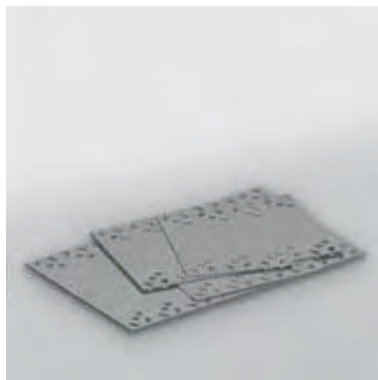
Drahtseilabhebeschlaufen



Manschettenanker



Flachanker



Power Duo System



1. Einleitung

PHILIPP Einbauteile sind im Programmpaket Allplan Precast 2010 der Nemetschek Engineering GmbH standardmäßig integriert. Sofern dieser unter der Funktion **Produkte, Hersteller** nicht vorhanden ist, kann jederzeit eine nachträgliche Installation durchgeführt werden. Hierfür benötigen Sie lediglich die Original Installations-CD von Allplan Precast 2010.

Folgen Sie den nachstehenden Anweisungen, um den PHILIPP Einbauteilkatalog korrekt einzurichten.

2. Nachrüstung der PHILIPP Einbauteile

1. Sofern das Programm Allplan Precast 2010 auf Ihrem Rechner gestartet ist, beenden Sie dieses.
2. Legen Sie die Allplan Precast 2010 Installations-CD ein. Je nach Konfiguration des Rechners startet das Setup automatisch oder Sie klicken im Windows-Explorer auf die Datei **setup.exe**.
3. Sobald der Willkommensbildschirm erscheint, klicken Sie auf **Weiter**.
4. Die Lizenzvereinbarung beantworten Sie mit **Ja**.
5. Übernehmen Sie den angezeigten Benutzer- und Firmennamen bzw. korrigieren diese entsprechend, klicken Sie auf **Weiter**.
6. Bei der Installationsoption wählen Sie **Update Installation Version Precast Edition 2010** (s. Abb. 1), klicken Sie auf **Weiter**.

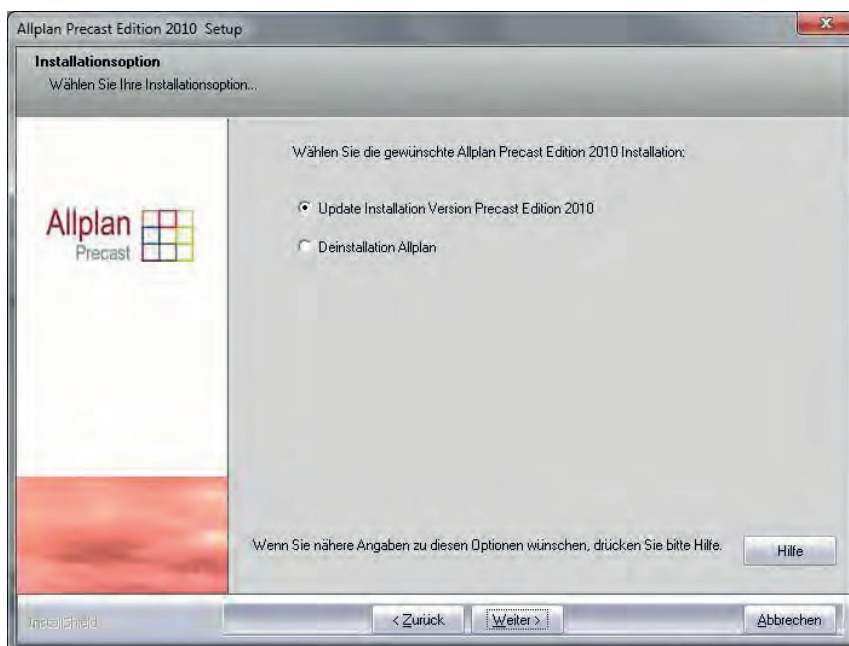


Abb. 1: Installationsoption

7. Als Lizenzinformation übernehmen Sie die **Existierende Lizenzdatei** (s. Abb. 2), klicken Sie auf **Weiter**.

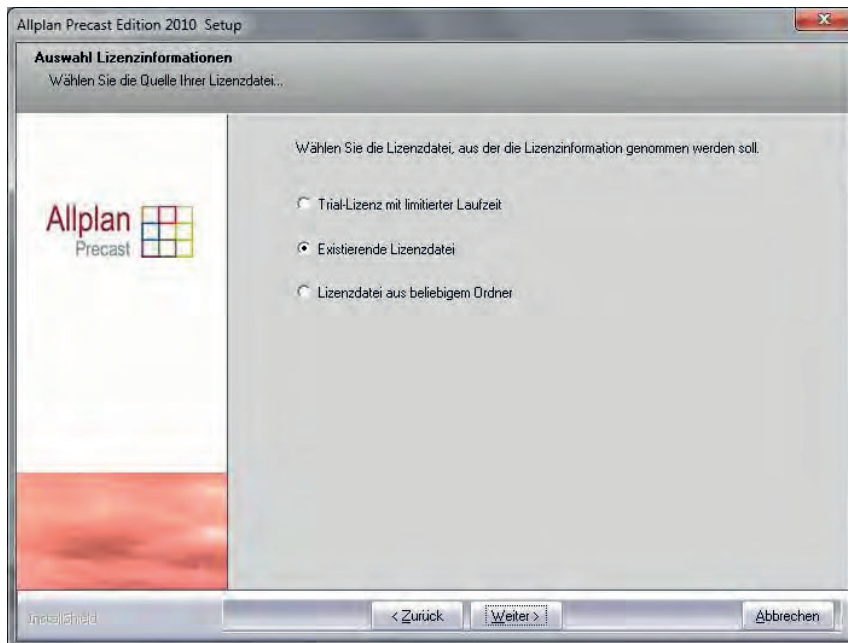


Abb. 2: Lizenzinformationen

8. Wählen Sie den Setup-Typ **Benutzerdefiniert** (s. Abb. 3), klicken Sie auf **Weiter**.

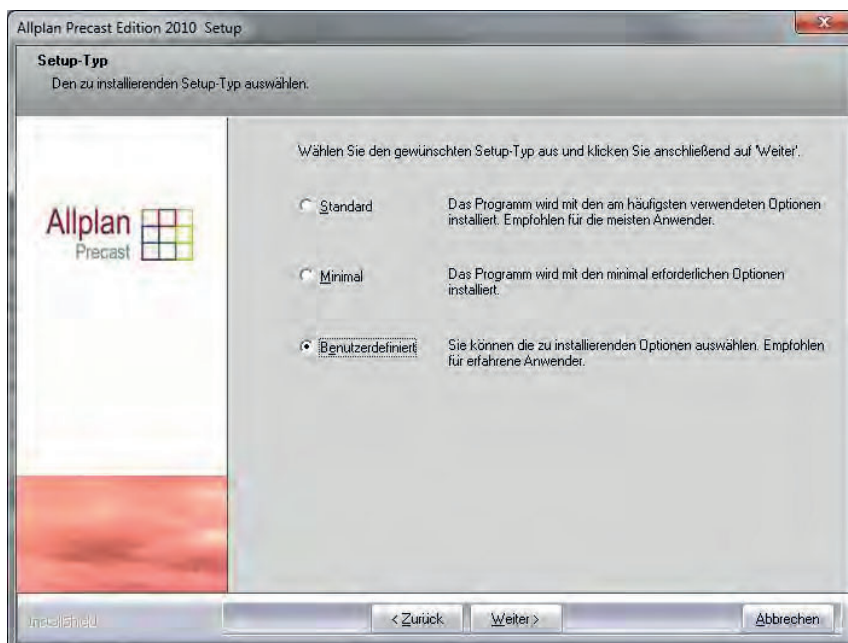


Abb. 3: Setup-Typ

9. Deaktivieren Sie alle Features bis auf Philipp unter den **Herstellerspezifische Bürodaten** (s. Abb. 4), klicken Sie auf **Weiter**.

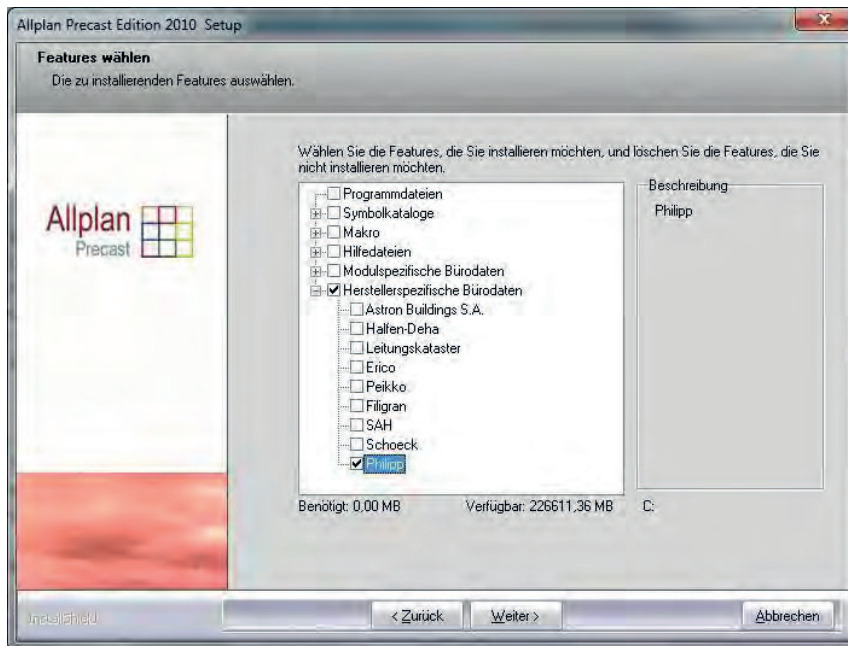


Abb. 4: Features

10. Übernehmen Sie den Programmordner Nemetschek, klicken Sie auf **Weiter**.
11. Im Fenster **Kopiervorgang starten** klicken Sie auf **Weiter**, um das Nachrüsten der PHILIPP Einbauteile durchzuführen.
12. Nach der Installation starten Sie Allplan Precast 2010. Sie finden die PHILIPP Einbauteile entweder über die Palette **Funktionen** unter **Erzeugen** (s. Abb. 5) oder über die Menüleiste **Erzeugen/Produkte, Hersteller/PHILIPP**.

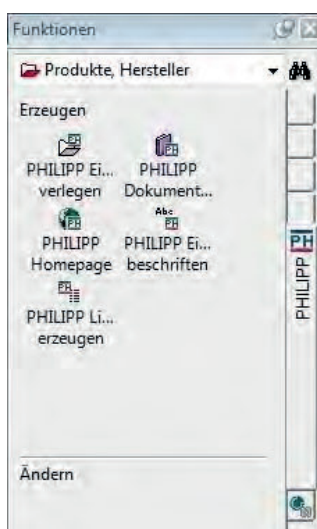


Abb. 5: Palette Funktionen – Produkte, Hersteller

3. Verlegen von PHILIPP Einbauteilen

1. Klicken Sie auf **PHILIPP Einbauteil verlegen** (s. Abb. 5).
2. Lesen Sie die **Software-Vereinbarung**, deren Anzeige Sie nach der ersten Funktionsanwahl unterdrücken können, und klicken Sie auf **Schließen**.

Das Dialogfeld **Artikelauswahl** (s. Abb. 6), in dem Sie ein Einbauteil auswählen können, wird geöffnet. Mit Hilfe der Funktion **PHILIPP Homepage** können Sie die vorhandenen Einbauteile aktualisieren. Wenn Sie in der **Baumansicht** auf den Hersteller klicken, erhalten Sie im rechten Fenster Informationen über diesen. Unter **Ansicht/Optionen** können Sie festlegen, ob der **Auswahlname** oder der **Firmenname** in der Baumansicht angezeigt wird.

3. Bestätigen Sie die Artikelauswahl mit **OK** und setzen Sie das Einbauteil ab. Zum Absetzen stehen Ihnen in den Eingabeoptionen mehrere Hilfsfunktionen zur Verfügung.
4. Stellen Sie die Textparameter der Beschriftung vor Festlegung des Absetzpunktes ein. Diese Parameter bleiben bis zum nächsten Absetzen erhalten.
5. Geben Sie den Drehwinkel durch Tastatureingabe an.
6. Definieren Sie den Absetzpunkt der Beschriftung.

Hinweis: Mit Hilfe der Funktion **Einbauteile tauschen** im Modul **Einbauteile** können Sie bereits verlegte PHILIPP Einbauteile gegen andere PHILIPP Einbauteile austauschen. Ein Austausch gegen Einbauteile anderer Hersteller oder gegen benutzerdefinierte Einbauteile ist nicht möglich.

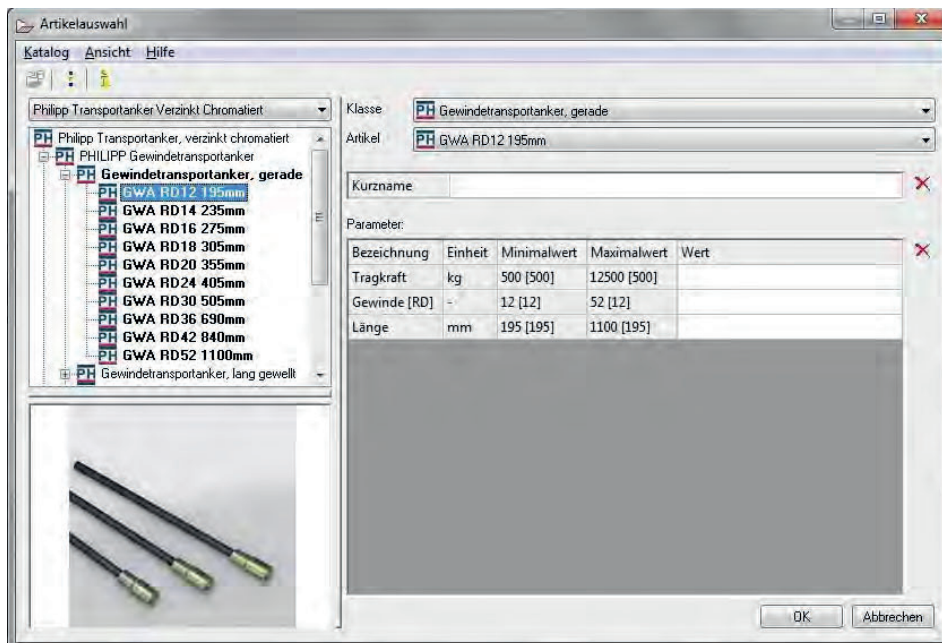


Abb. 6: Artikelauswahl PHILIPP Einbauteile

Weitere Details zur Verlegung von PHILIPP Einbauteilen entnehmen Sie der Dokumentation von Allplan Precast 2010.